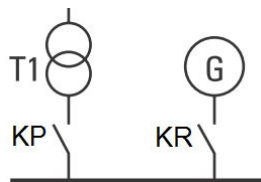


PA1001

Stycznikowy moduł automatyki SZR dla konfiguracji sie -agregat



- **Przeznaczenie:** nadzór i samoczynne zał czenie agregatu dla zasilania obwodów rezerwowanych w chwili zaniku zasilania podstawowego.
- **Sterowanie:** praca automatyczna, r czna i odstawienie układu automatyki SZR.
- **Blokady:** mechaniczna, elektryczna, programowa i po arowa
- **Elementy ł czeniowe:** styczniki trzybiegunowe

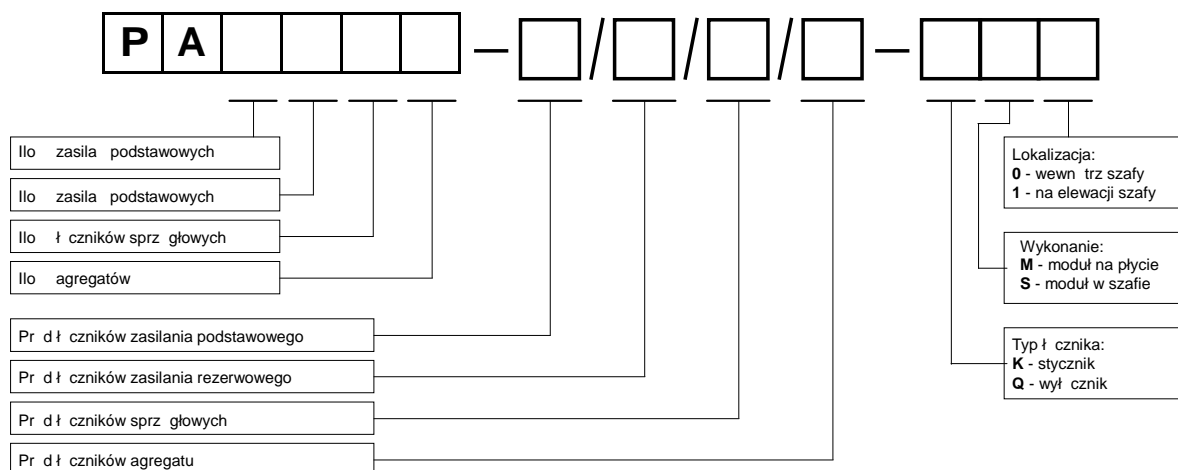
Dane techniczne

Znamionowe napi cie zasilania	400VAC, zasilanie automatyki 24VDC (z baterii agregatu) lub UPS
Zakres temperatury pracy	-10°C...+50°C
Wilgotno wzgl dna	do 95% bez rosenia
Kontrola napi cia	nadzór napi cia w trzech fazach, nadzór kolejno ci faz i zaniku fazy, nadzór asymetrii faz
Znamionowe napi cie izolacji styczników	1000V

Wymiary modułów

Typ	Wymiary płyty monta owej (w-s-g) -KM	Wymiary szafy (w-s-g) -KS
PA1001-30/0/0/30-KM(S)	550x350x200 mm	500x500x210 mm
PA1001-50/50/0/0-KM(S)		600x600x250 mm
PA1001-80/0/0/80-KM(S)		
PA1001-100/0/0/80-KM(S)		
PA1001-160/0/0/160-KM(S)	650x450x200 mm	800x800x300 mm
PA1001-210/0/0/210-KM(S)		
PA1001-300/0/0/300-KM(S)	789x543x225 mm	
PA1001-400/0/0/400-KM(S)		

Sposób kodowania modułów



Przykłady:

PA1001 – 100/0/0/100-KM0 – moduł SZR, sie -sie , styczniki 100A, elementy sterownicze na płycie

PA1001 – 210/0/0/210-KM1 – moduł SZR, sie -sie , styczniki 210A, elementy sterownicze do wyniesienia na elewacj rozdzielnicy

PA1001 – 160/0/0/160-KS0 – moduł SZR, sie -sie , styczniki 160A, obudowa szafowa, elementy sterownicze na płycie

Kontakt w sprawach technicznych i serwis

tel. 48 331 20 57
e-mail: info@szzr.pl

Profesjonalne Systemy Automatyki

Ul. Staromiejska 12/14C, Radom
fax. 48 331 25 36

www.szzr.pl

PA1001

Stycznikowy moduł automatyki SZR dla konfiguracji sie -agregat

Typoszereg sie -sie

Moduły na płycie monta owej		Moduły w szafie		Znamionowy pr d styczników
Elementy sterownicze na płycie monta owej	Elementy sterownicze monta na elewacji	Elementy sterownicze na płycie monta owej	Elementy sterownicze na elewacji szafy	
PA1001-30/0/0/30-KM0	PA1001-30/0/0/30-KM1	PA1001-30/0/0/30-KS0	PA1001-30/0/0/30-KS1	30 A AC-1
PA1001-55/0/0/55-KM0	PA1001-55/0/0/55-KM1	PA1001-55/0/0/55-KS0	PA1001-55/0/0/55-KS1	55 A AC-1
PA1001-80/0/0/80-KM0	PA1001-80/0/0/80-KM1	PA1001-80/0/0/80-KS0	PA1001-80/80/0/0-KS1	80 A AC-1
PA1001-100/0/0/100-KM0	PA1001-100/0/0/100-KM1	PA1001-100/0/0/100-KS0	PA1001-100/0/0/100-KS1	100 A AC-1
PA1001-160/0/0/160-KM0	PA1001-160/0/0/160-KM1	PA1001-160/0/0/160-KS0	PA1001-160/0/0/160-KS1	160 A AC-1
PA1001-210/0/0/210-KM0	PA1001-210/0/0/210-KM1	PA1001-210/0/0/210-KS0	PA1001-210/0/0/210-KS1	210 A AC-1
PA1001-300/0/0/300-KM0	PA1001-300/0/0/300-KM1	PA1001-300/0/0/300-KS0	PA1001-300/0/0/300-KS1	300 A AC-1
PA1001-400/0/0/400-KM0	PA1001-400/0/0/400-KM1	PA1001-400/0/0/400-KS0	PA1001-400/0/0/400-KS1	400 A AC-1

Diagram działania

zasilanie podstawowe	zasilanie z agregatu	wył cznik po arowy	stycznik KP	stycznik KR
1	0	0	zamkni ty	otwarty
0	1	0	otwarty	zamkni ty
0/1	0	1	otwarty	otwarty

Funkcjonalno

- Moduł realizuje funkcj SZR z samopowrotem dla konfiguracji sie -agregat
- Praca automatyczna, r czna i odstawienie układu automatyki
- Pi prób startu agregatu
- Regulowany czas pobudzenia po powrocie zasilania
- Kontrola zamkni cia i otwarcia styczników
- Wykrywanie uszkodzenia styków
- Wykrywanie uszkodzenia cewki stycznika
- Wykrywanie awarii agregatu
- Wy wietlanie komunikatów tekstowych o stanie SZR
- Blokada mechaniczna, programowa, po arowa i elektryczna

W dostawie

- Kompletnie zmontowany, uruchomiony i testowany moduł automatyki SZR z zasilaniem automatyki 24VDC
- Dla wersji KM-1 elementy sterowniczo-sygnalizacyjne do zabudowania na elewacji rozdzielnicy
- Pełna dokumentacja techniczna, elektryczna, monta owa i instrukcja obsługi

Opcje:

- Dodatkowe styki sygnalizacyjne
- Moduł sieci Modbus RTU
- Styk odci aj cy cz rozdzielnicy przy zasilaniu z agregatu
- Zmiana sygnału po arowego z NO na NC
- Zasilanie modułu automatyki UPS, 12VDC, 220DC

Projektujemy i wykonujemy moduły automatyki SZR dla wszystkich konfiguracji sieci zasilaj cych wraz z agregatami pr dotwórczymi, siłowniami pr du stałego oraz zasilaczami UPS du ej mocy.

Zastrzegamy sobie prawo do wprowadzenia zmian i ulepsze zarówno programowych jak i sprz towych bez wpływu na sam funkcjonalno modułu automatyki SZR.

Kontakt w sprawach technicznych i serwis

tel. 48 331 20 57
e-mail: info@sZR.pl

Profesjonalne Systemy Automatyki

Ul. Staromiejska 12/14C, Radom
fax. 48 331 25 36

www.sZR.pl